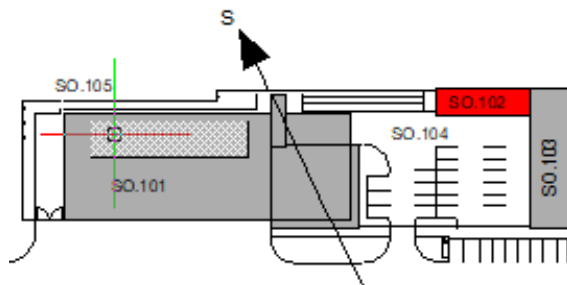


SEZNAM DOKUMENTACE

- 01.1 Technická zpráva
- 01.2 Seznam materiálu
- 01.3 Kabelová tabulka
- 02 Přehledové schéma napájení
- 03 Jednopolové schéma rozvaděče vedlejších objektů R1.VG
- 04 Dispozice elektroinstalace
- 05.1 Dispozice uzemnění
- 05.2 Dispozice bleskosvodu
- 06 Celková situace
- 07 Vzorové řezy zemních kabelových tras

Orientační schema:


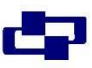





Razítko oprávněné osoby:

Podpis:

Datum:

Revize:	Datum:	Popis:	Kontroloval:

Stavebník/ investor:	Správa železnic, státní organizace Dlážděná 1003/7, 110 00 Praha 1- Nové Město	 SPRÁVA ŽELEZNIC
Zástupce investora:	Stavební správa západ Sokolovská 1955/278, 190 00, Praha	
Generální projektant stavby:	ARTECH spol. s r.o. Václavské náměstí 819/43, 110 00 Praha 1, IČ: 25024671 Adresa pro doručování : Žižkova 152, 436 01 Litvínov E-mail: artech@artech.cz , tel. 476 111 782	 ARTECH

vypracoval (projektant):	autorizoval (zodpovědný projektant):	řízení projektu (hlavní projektant):	číslo vyhotovení:
Karel Röber	Karel Röber	Ing. Jaroslav Henzl	
			
kraj: Středočeský	obec: Nymburk	k.ú.: Nymburk	

Areál HZS Nymburk D1. DOKUMENTACE STAVEBNÍHO NEBO INŽ. OBJEKTU D1.02 SO.102 - VEDLEJŠÍ OBJEKT- KRYTÁ PARKOVACÍ STÁNÍ D1.02.4 TECHNIKA PROSTŘEDÍ STAVEB	stupeň PD:	PDPS
	Datum	05/2021
	zakázka	2154
SILNOPROUDÉ ROZVODY A BLESKOSVOD	číslo (ozn.) dokumentu:	D1.02.4.4